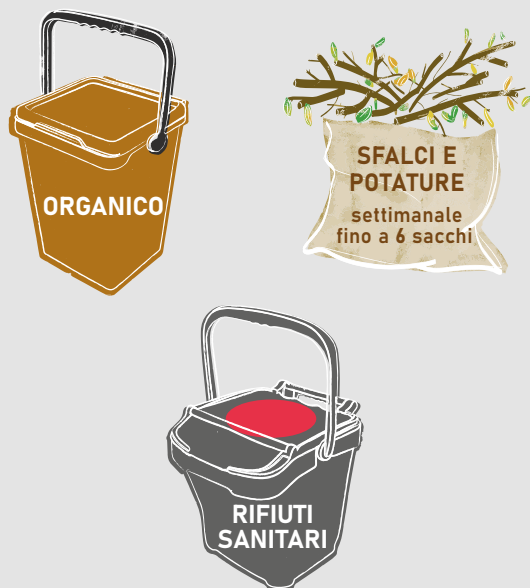


PROGRAMMA SETTIMANALE. *Esponi i contenitori la sera prima.*

MARTEDÌ



25
DICEMBRE
2020

- Raccolta dell'**ORGANICO** soppressa.
- Raccolta **CARTA E CARTONE** posticipata a sabato 26 Dicembre.
- Raccolta dei **NON RECUPERABILI** e dei **RIFIUTI SANITARI** anticipato a mercoledì 23 Dicembre.

1
GENNAIO
2021

- Raccolta dell'**ORGANICO** soppressa.
- Raccolta **CARTA E CARTONE** posticipata a sabato 2 Gennaio.
- Raccolta dei **NON RECUPERABILI** e dei **RIFIUTI SANITARI** anticipato a mercoledì 30 Dicembre.

VENERDÌ



1
MAGGIO
2021

ZONA DI RACCOLTA NON
SOGGETTA A VARIAZIONI DI
SERVIZIO IN DATA 1/5/2020



NON RECUPERABILI

oggetti in plastica e gomma che non siano contenitori o imballaggi / stracci sporchi (non di sostanze pericolose) / spugne sintetiche / carta carbone, carta oleata, carta plastificata / pannolini e assorbenti / polveri dell'aspirapolvere / giocattoli (non elettrici ed elettronici) / videocassette, CD e DVD / penne, biro / cosmetici / lampadine a incandescenza / cotton fioc / oggetti in cristallo



IMBALLAGGI IN PLASTICA

bottiglie per acqua e bibite / flaconi per detersivi, shampoo, bagnoschiuma, ecc. / contenitori in plastica per liquidi in genere (fino a piccole taniche) / vaschette e contenitori per alimenti (frutta, pasta fresca, yogurt, ecc.) / confezioni di merende, biscotti e alimenti in genere / contenitori di surgelati / reti e cassette per frutta e verdura / pellicole per imballaggi / blister (confezioni sagomate per uova e simili) / sacchetti e borse in plastica / scatole e buste per capi di abbigliamento / cellophane / polistirolo / piatti e bicchieri in plastica / grucce in plastica per indumenti



CARTA E CARTONE

piatti e bicchieri di carta / fotocopie e fogli vari / libri, quaderni, giornali e riviste / cartoni piegati / imballaggi di cartone / contenitori in Tetra Pak per alimenti o bevande / buste e sacchetti di carta



VETRO E LATTINE

bottiglie, bicchieri e vasetti di vetro / tappi e coperchi di metallo / vetri vari, anche se rotti / imballaggi in acciaio alluminio o banda stagnata (barattoli, scatolette, lattine) / carta stagnola / bombolette spray vuote per alimenti o cura della persona / tubetti di metallo vuoti



ORGANICO

avanzi di cucina / alimenti scaduti / scarti di frutta e verdura / fondi di caffè, filtri da tè e infusi / ossi, gusci di uova, conchiglie e crostacei / tovaglioli e fazzoletti di carta sporchi o unti



SFALCI E POTATURE

erba / foglie e fiori / ramaglie / potature di piante / paglia e fieno

Il contenitore per rifiuti sanitari è utile per il conferimento di qualsiasi tipo di dispositivo medico, per i pannolini per neonati, per i pannolini e le traverse monouso. Il contenitore viene fornito su richiesta e consente di usufruire di un servizio dedicato, con costo di vuotamento ridotto rispetto al non recuperabile normale. Per ulteriori informazioni, chiamare il numero verde (800-018405).

ECOSPORTELLI

Mirandola

Via Maestri del Lavoro, 38
da lunedì a venerdì 8 - 12.45
sabato 8.30 - 12

CONTATTI

info@aimag.it
www.aimag.it

Seguici su Gruppo AIMAG

SERVIZI

Ritiro a domicilio rifiuti ingombranti: prenota il servizio chiamando il numero verde.
Rifiuti Sanitari: l'apposito contenitore è fornito a richiesta. Chiama il numero verde o recati presso l'Ecosportello più vicino.

CENTRI DI RACCOLTA COMUNALI

Via Lucrezio 1/A | Via Pezzana 83 | Via Einstein 19 | Via Mare del Nord 1/A; per accedere presenta l'ultima fattura rifiuti o la tessera sanitaria dell'intestatario del contratto. Consulta gli orari sul sito aimag.it

Questo calendario è valido per le seguenti vie:

CARDUCCI	DE AMICIS
PLE ALIGHIERI -civici dispari da 7 -civici pari dal 6	PLE ALIGHIERI civici dispari fino a 5 civici pari fino a 4
VLE BIONDO civici dispari dal 21 civici pari dal 24D	PLE DELLA MERIDIANA VLE DE AMICIS VIA ARIOSTO civici dispari fino al 13B civici pari fino al 16B
VLE CARDUCCI VIA ALDROVANDI -civico 61	VIA DOLCIBELLI VIA PETRARCA VIA SANTA CHIARA
-civici 40 e 40/A VIA GOBETTI -civici dispari dal 3 -civici pari dal 14	
VIA SANTA MARIA IN CASTELLO -civico 9 -civici pari dal 2 VIA SBRILANCI -civici dispari dal 25 -civico 46	

Il ritiro dei contenitori ed il loro corretto utilizzo sono un obbligo. Ricorda che abbandonare i rifiuti, non differenziare correttamente e utilizzare impropriamente i cassonetti sono comportamenti passibili di sanzioni.

CALENDARIO DELLA RACCOLTA RIFIUTI 2020/2021

CARDUCCI - DE AMICIS

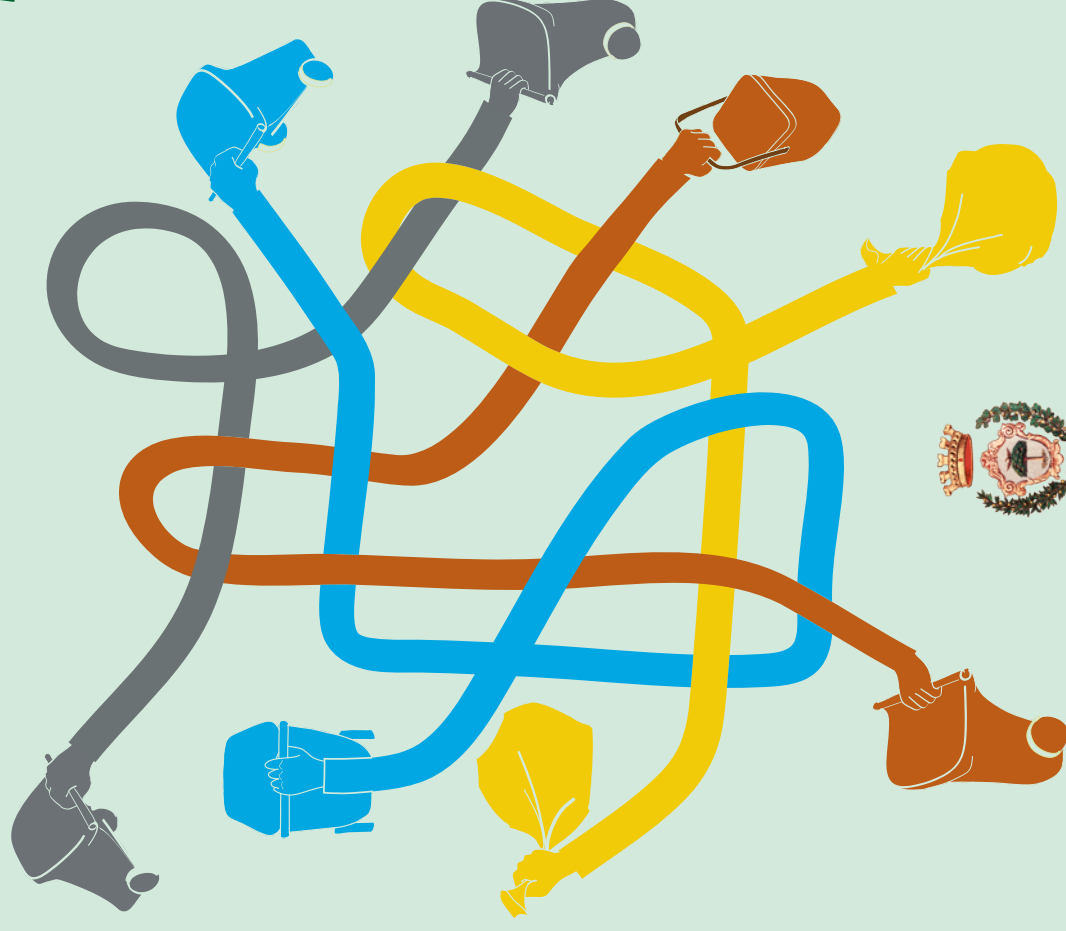
Carpi

Carpi

Via Alghisi, 19
da lunedì a venerdì 8 - 12.45
sabato 8 - 12

numero verde

800 018 405
da lunedì a venerdì 8-19
sabato 8-13
chiamata gratuita anche da cellulare



CITTÀ DI CARPI



UTENZA DOMESTICA