

**PROGRAMMA SETTIMANALE. Esponi i contenitori la sera prima.**

LUNEDÌ



MERCOLEDÌ



\*fornito a richiesta

GIOVEDÌ



**1**  
GENNAIO  
2021

ZONA DI RACCOLTA NON INTERESSATA DA VARIAZIONI DI SERVIZIO IN DATA 1/1/2021

**1**  
MAGGIO  
2021

ZONA DI RACCOLTA NON INTERESSATA DA VARIAZIONI DI SERVIZIO IN DATA 1/5/2021

**25**  
DICEMBRE  
2021

ZONA DI RACCOLTA NON INTERESSATA DA VARIAZIONI DI SERVIZIO IN DATA 25/12/2021

**CALENDARIO DELLE GIORNATE DI RACCOLTA**



GEN	FEB	MAR	APR	MAG	GIU	LUG	AGO	SET	OTT	NOV	DIC
6 mer	3 mer	3 mer	14 mer	12 mer	9 mer	7 mer	4 mer	1 mer	13 mer	10 mer	8 mer
20 mer	17 mer	17 mer	28 mer	26 mer	23 mer	21 mer	18 mer	15 mer	27 mer	24 mer	22 mer
		31 mer						29 mer			



GEN	FEB	MAR	APR	MAG	GIU	LUG	AGO	SET	OTT	NOV	DIC
6 mer	3 mer	3 mer	14 mer	12 mer	9 mer	7 mer	4 mer	1 mer	13 mer	10 mer	8 mer
20 mer	17 mer	17 mer	28 mer	26 mer	23 mer	21 mer	18 mer	15 mer	27 mer	24 mer	22 mer
		31 mer						29 mer			

# CALENDARIO DELLA RACCOLTA RIFIUTI 2021

## Carpi

Via Alghisi, 19  
da lunedì a venerdì 8 - 12.45  
sabato 8 - 12

## CONTATTI

[info@aimag.it](mailto:info@aimag.it)  
[www.aimag.it](http://www.aimag.it)

Seguici su Gruppo AIMAG 

## numero verde

**800 018 405**

da lunedì a venerdì 8-19  
sabato 8-13  
chiamata gratuita anche da cellulare

## SERVIZI

**Ritiro a domicilio rifiuti ingombranti:** prenota il servizio chiamando il numero verde.

**Rifiuti Sanitari:** l'apposito contenitore è fornito a richiesta. Chiama il numero verde o recati presso l'Ecosportello più vicino.

## CENTRI DI RACCOLTA COMUNALI

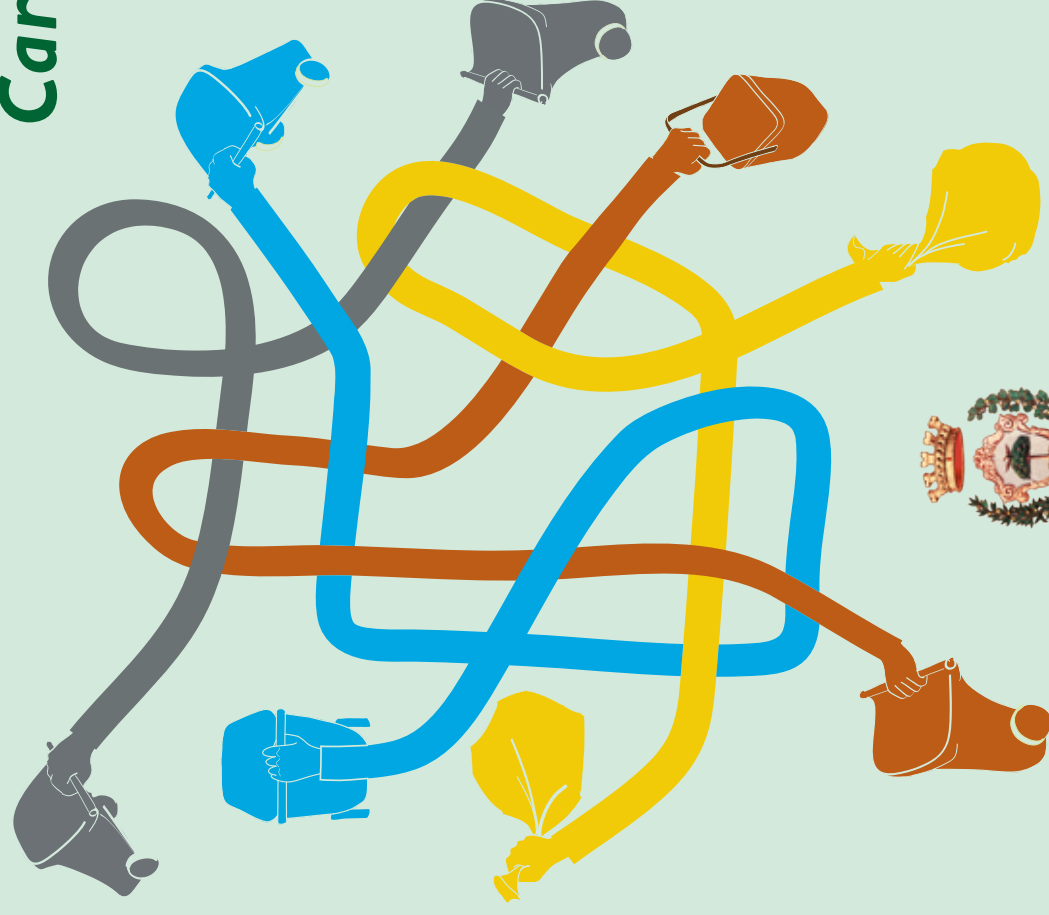
**Via Lucrezio 1/A | Via Pezzana 83 | Via Einstein 19 | Via Mare del Nord 1/A ;**

per accedere presenta l'ultima fattura rifiuti o la tessera sanitaria dell'intestatario del contratto.  
Consulta gli orari sul sito [aimag.it](http://aimag.it)

## Questo calendario è valido per le seguenti vie:

VIA 11 SETTEMBRE 2001	VIA DEI CANALI	VIA PINTOR
VIA ARGINE PANZANO	VIA DEL CANTONE	VIA SCIESA
-no civici dispari	VIA DEL TRIFOGLIO	VIA SUPERBI
-civici pari dal 40 al 66	VIA DELL'USIGNOLO	
VIA BALUGOLA	-no civici dispari	
VIA BEGHETTO	-solo civico 2	
-no civici dispari	VIA DELL'UVA	
-civici pari fino 2b	VIA DODI LUCIANO	
VIA BIAGI	VIA DON MILANI	
VIA BOLLITORA ESTERNA	VIA DON NATALE MARRI	
-civici dispari dal 17 al 17b	VIA FORNACI	
-civici pari fino al 30	-civici dispari fino all'1c e dal 13/a	
VIA CABASSI -SANTA CROCE	-civici pari fino al 6 e dal 34	
VIA CAMELLINI	VIA GILIBERTI	
VIA CAMPANA GIUSEPPE	VIA MANARA	
-civici dispari fino al 25/a	VIA MANZINI	
-civici pari fino al 12b	VIA MELONI DI SANTA CROCE	
VIA CHIESA SANTA CROCE	VIA MULINI ESTERNA	
VIA CHILLETTONES	-civici dispari dall'11 al 21	
VIA D'ACQUISTO	-civici pari dal 12 al 32b	
	VIA OLIVELLI	

Il ritiro dei contenitori ed il loro corretto utilizzo sono un obbligo. Ricorda che abbandonare i rifiuti, non differenziare correttamente e utilizzare impropriamente i cassonetti sono comportamenti passibili di sanzioni.



CITTÀ DI CARPI