

**PROGRAMMA SETTIMANALE. Esponi i contenitori la sera prima.**

LUNEDÌ



MERCOLEDÌ



GIOVEDÌ



VENERDÌ



\*fornito a richiesta

**1**

MAGGIO 2021

ZONA DI RACCOLTA NON INTERESSATA DA VARIAZIONI DI SERVIZIO IN DATA 1/5/2021

**25**

DICEMBRE 2021

ZONA DI RACCOLTA NON INTERESSATA DA VARIAZIONI DI SERVIZIO IN DATA 25/12/2021

**1**

GENNAIO 2022

ZONA DI RACCOLTA NON INTERESSATA DA VARIAZIONI DI SERVIZIO IN DATA 1/1/2022

**CALENDARIO DELLE GIORNATE DI RACCOLTA**



	FEB	MAR	APR	MAG	GIU	LUG	AGO	SET	OTT	NOV	DIC	GEN
5	5	2	14	11	9	6	3	1	12	10	7	
ven	ven	ven	ven	ven	ven	ven	ven	ven	ven	ven	ven	ven
19	19	16	28	25	23	20	17	15	26	24	21	
ven	ven	ven	ven	ven	ven	ven	ven	ven	ven	ven	ven	ven
		30						29				
		ven						ven				



	FEB	MAR	APR	MAG	GIU	LUG	AGO	SET	OTT	NOV	DIC	GEN
5	5	2	14	11	9	6	3	1	12	10	7	
ven	ven	ven	ven	ven	ven	ven	ven	ven	ven	ven	ven	ven
19	19	16	28	25	23	20	17	15	26	24	21	
ven	ven	ven	ven	ven	ven	ven	ven	ven	ven	ven	ven	ven
		30						29				
		ven						ven				

## ECOSPORTELLI

### Mirandola

Via Maestri del Lavoro, 38  
da lunedì a venerdì 8 - 12.45  
sabato 8.30 - 12

## CONTATTI

[info@aimag.it](mailto:info@aimag.it)  
[www.aimag.it](http://www.aimag.it)

Seguici su Gruppo AIMAG 

### Carpi

Via Alghisi, 19  
da lunedì a venerdì 8 - 12.45  
sabato 8 - 12

## numero verde

**800 018 405**

da lunedì a venerdì 8-19  
sabato 8-13  
chiamata gratuita anche da cellulare

## SERVIZI

**Ritiro a domicilio rifiuti ingombranti:** prenota il servizio chiamando il numero verde.

**Rifiuti Sanitari:** l'apposito contenitore è fornito a richiesta. Chiama il numero verde o recati presso l'Ecosportello più vicino.

## CENTRI DI RACCOLTA COMUNALI

**Via Lucrezio 1/A | Via Pezzana 83 | Via Einstein 19 | Via Mare del Nord 1/A ;**

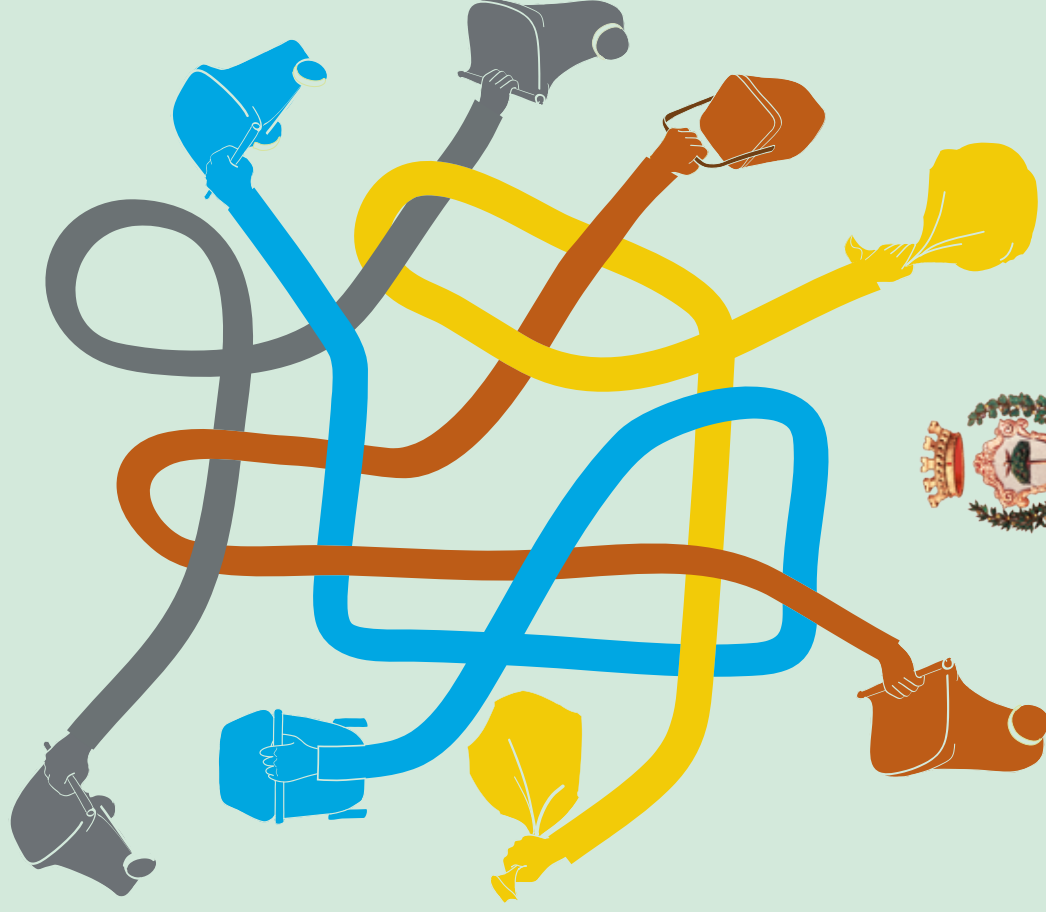
per accedere presenta l'ultima fattura rifiuti o la tessera sanitaria dell'intestatario del contratto.  
Consulta gli orari sul sito [aimag.it](http://aimag.it)

## Questo calendario è valido per le seguenti vie:

VIA ANCONA	VIA NAPOLI
VIA BARI	- no civici pari
VIA BOLOGNA	VIA PALERMO
VIA FERMI	VIA PALMANOVA
VIA FERRARA	VIA PARMA
VIA FIRENZE	VIA PESCARA
VIA FORLÌ	VIA PIACENZA
VIA GENOVA	VIA RAVENNA
VIA GIOVANNI XXIII	VIA REMESINA INTERNA
- civici dispari dal 107	- civici dispari fino al 133
- civici pari dal 58 al 172	VIA TORINO
VIA GUASTALLA	- no civici pari
- no civici dispari	VIA VENEZIA
- civici pari fino al 2C	VIA VILLA NEGRO EST
VIA MANZONI	
- no civici dispari	
- civici pari dal 122 al 126	
VIA MERIGHI	
VIA MIGLIOLI	
VIA MILANO	

Il ritiro dei contenitori ed il loro corretto utilizzo sono un obbligo. Ricorda che abbandonare i rifiuti, non differenziare correttamente e utilizzare impropriamente i cassonetti sono comportamenti passibili di sanzioni.

# CALENDARIO DELLA RACCOLTA RIFIUTI 2021-2022 GIOVANNI XXIII Carpi



CITTÀ DI CARPI



UTENZA DOMESTICA