

PROGRAMMA SETTIMANALE. Esponi i contenitori la sera prima.

LUNEDÌ



MARTEDÌ



MERCOLEDÌ



SABATO



25
DICEMBRE
2021

- Raccolta dell'**ORGANICO** posticipata a domenica 26 Dicembre.

1
GENNAIO
2022

- Raccolta dell'**ORGANICO** posticipata a domenica 2 Gennaio.

1
MAGGIO
2022

- Zona di raccolta non soggetta a variazioni di servizio in data 1/5/2022

CALENDARIO DELLE GIORNATE DI RACCOLTA

MARTEDÌ



DIC	GEN	FEB	MAR	APR	MAG	GIU	LUG	AGO	SET	OTT	NOV
14	11	8	8	5	3	14	12	9	6	4	1
28	25	22	22	19	17	28	26	23	20	18	15
					31						29

MARTEDÌ



DIC	GEN	FEB	MAR	APR	MAG	GIU	LUG	AGO	SET	OTT	NOV
7	4	1	1	12	10	7	5	2	13	11	8
21	18	15	15	26	24	21	19	16	27	25	22
			29					30			

MERCOLEDÌ



DIC	GEN	FEB	MAR	APR	MAG	GIU	LUG	AGO	SET	OTT	NOV
8	5	2	2	13	11	8	6	3	14	12	9
22	19	16	16	27	25	22	20	17	28	26	23
			30					31			

LUNEDÌ



DIC	GEN	FEB	MAR	APR	MAG	GIU	LUG	AGO	SET	OTT	NOV
6	3	14	14	11	9	6	4	1	12	10	7
20	17	28	28	25	23	20	18	15	26	24	21
	31							29			

+ Un servizio su misura

Puoi personalizzare il servizio richiedendo contenitori più capienti, attivando servizi aggiuntivi o aumentando la frequenza delle raccolte. Contatta il numero verde per parlare con i nostri tecnici; ti aiuteranno ad individuare la soluzione più idonea alle tue esigenze.



PLASTICA E LATTINA⁺
da ogni 14 giorni a una raccolta a settimana



ORGANICO⁺
da 1 raccolta a settimana a 2 raccolte a settimana



VETRO⁺
da ogni 28 giorni a una raccolta ogni 14 giorni



NON RECUPERABILI⁺
da ogni 14 giorni a una raccolta a settimana



CHIUDIAMO IL CERCHIO

**CALENDARIO
per le attività**

**DICEMBRE 2021
NOVEMBRE 2022**



San Giacomo Roncole Forese Mirandola

Attenzione, da DICEMBRE 2021 il servizio di raccolta del VETRO si effettuerà il **MERCOLEDÌ**, ogni 28 giorni; il servizio di raccolta di **CARTA E CARTONE** si effettuerà il **MARTEDÌ**, ogni 14 giorni.



Nuova App MyAIMAG

Puoi consultare il calendario rifiuti, gestire le tue fatture o segnalarci un abbandono, tutto a portata di tap!

ECOSPORTELLI

Mirandola Via Maestri del Lavoro, 38 da lunedì a venerdì 8 - 12.45 sabato 8.30 - 12
Carpi Via Alghisi, 19 da lunedì a venerdì 8 - 12.45 sabato 8 - 12

CENTRI DI RACCOLTA RIFIUTI COMUNALI

Mirandola, Via Belvedere 5/I (c/o discarica); San Martino Spino, Via Natta 3/C; San Giacomo Roncole, Via Rangona 2/A; per accedere presenta l'ultima fattura rifiuti o il codice a barre presente nell'App MyAIMAG. Consulta gli orari sul nostro sito: aimag.it/rifiuti/centridiraccolta

SERVIZI

Ritiro a domicilio rifiuti ingombranti: prenota il servizio chiamando il numero verde.

Attivazione dei servizi a richiesta: puoi personalizzare il servizio richiedendo contenitori più capienti, attivando servizi aggiuntivi o aumentando la frequenza delle raccolte. Contatta il numero verde per parlare con i nostri tecnici.

Rifiutologo AIMAG: consultabile on-line e da l'App MyAIMAG. Ti aiuterà nella corretta differenziazione.

Questo calendario è valido per le seguenti vie

VIA CAMURANA	VIA POSTA VECCHIA
- civici dispari dal 27	- civici dispari fino al 3
- nessun civico pari	- nessun civico pari
VIA DI MEZZO	VIA SABBIONI
- civici dispari dal 79	- civici dispari dal 5 al 19
- civici pari dal 94	- civici pari dal 28 al 48
VIA DOSSO	VIA SANTA LIBERATA
- civici dispari fino al 5 e dal 21	- nessun civico dispari
- civici pari fino al 10 e dal 40	- civici pari fino al 94
VIA FORNA	VIA SANT'ANTONIO
- civici dispari dall'11 al 37	- tutti i civici dispari
- civici pari dal 16 al 52	- nessun civico pari
VIA IMPERIALE	VIA SCARABELLA
- civici dispari dall'11 al 41	VIA SERAFINA
- civici pari dal 46 al 50	- civici dispari fino al 37
VIA MAMELI GOFFREDO	- civici pari fino al 28
VIA NAZIONI UNITE	VIA UNITÀ D'ITALIA
VIA PERSONALI	
VIA POSTA	
- civici dispari dal 65	
- civici pari dal 72	



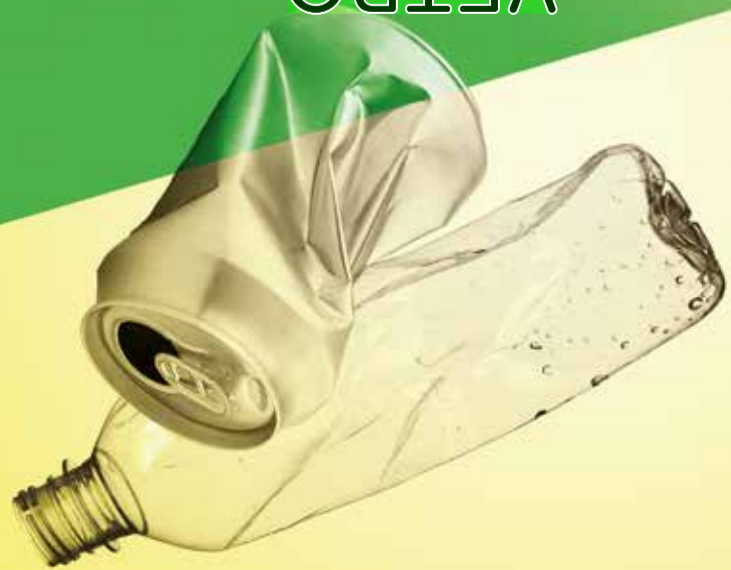
Per informazioni e segnalazioni
Numero Verde 800 018 405
da lunedì a venerdì 8-19
sabato 8-13 chiamata gratuita anche da cellulare

info@aimag.it
www.aimag.it
gruppo
AIMAG

SI
barattoli in vetro senza coperchio
che non presentino evidenti residui del contenuto
bicchieri in vetro
bottiglie e caffè in vetro
vasetti per alimenti e imballaggi in vetro

NO
ceramiche e oggetti in terracotta
lampadine
teglie in plex
oggetti in cristallo
coperchi dei barattoli
tappini in alluminio

VETRO



SI
imballaggi in plastica, alluminio e banda stagnata,
che non presentino evidenti residui del contenuto,
polistirolo e nylon
piatti e bicchieri in plastica
cassette in plastica
posate in plastica
grucce in plastica e metallo
carta stagnola
capsule vuote del caffè
vasetti di yogurt e strappo di alluminio

NO
rifiuti da medicazione
giocattoli
CD DVD e VHS

PLASTICA E LATTINE

