

PROGRAMMA SETTIMANALE. *Esponi i contenitori la sera prima.*



**25**  
DICEMBRE 2023

- Zona di raccolta non soggetta a variazioni di servizio in data 25/12/2023

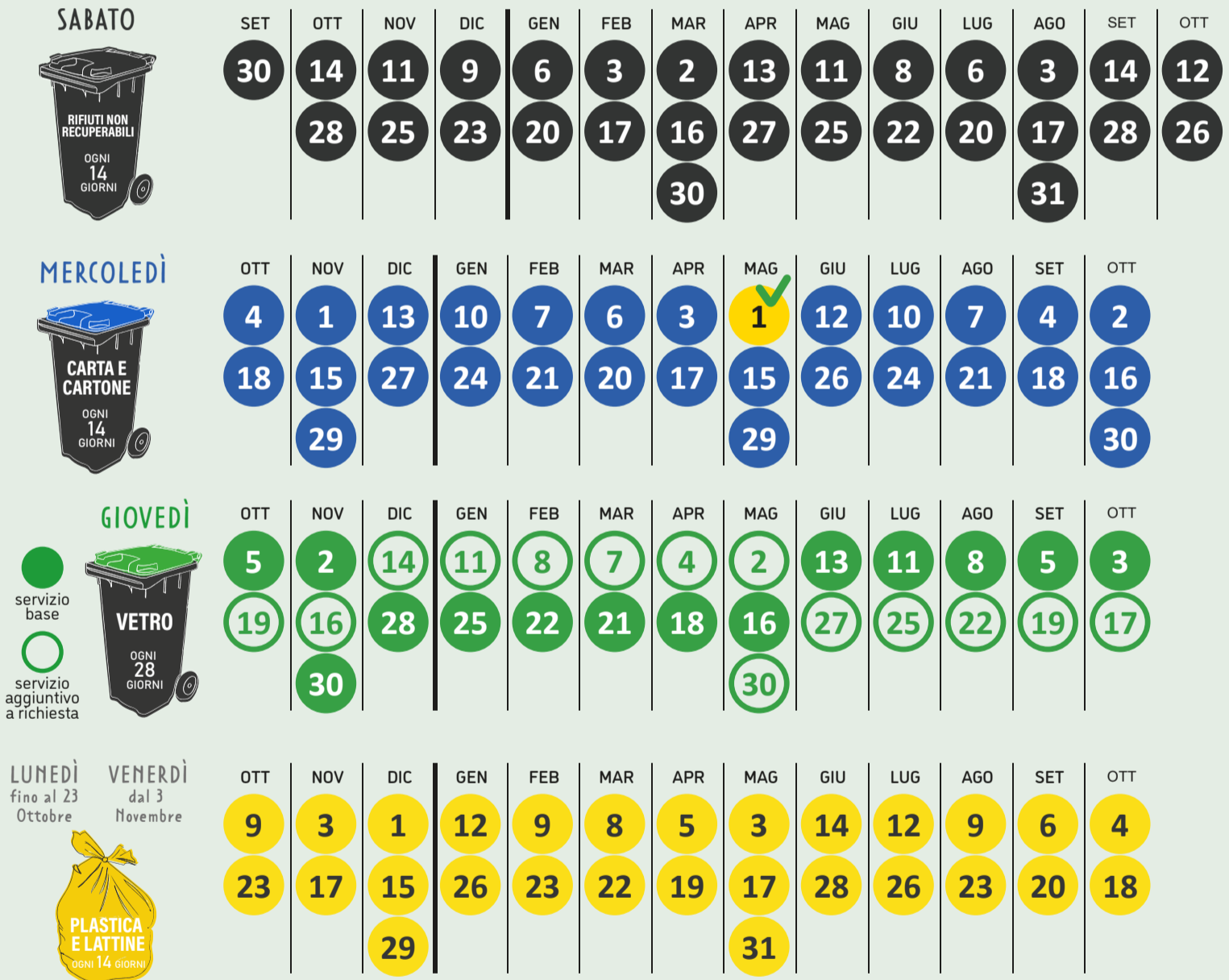
**1**  
GENNAIO 2024

- Zona di raccolta non soggetta a variazioni di servizio in data 1/1/2024

**1**  
MAGGIO 2024

- Raccolta del **VETRO** garantita.  
- Raccolta di **CARTA E CARTONE** garantita.

CALENDARIO DELLE GIORNATE DI RACCOLTA



**+** Un servizio su misura

Puoi personalizzare il servizio richiedendo contenitori più capienti, attivando servizi aggiuntivi o aumentando la frequenza delle raccolte. Contatta il numero verde per parlare con i nostri tecnici; ti aiuteranno ad individuare la soluzione più idonea alle tue esigenze.



**PLASTICA E LATTINA<sup>+</sup>**  
da ogni 14 giorni a una raccolta a settimana



**ORGANICO<sup>+</sup>**  
da 1 raccolta a settimana a 2 raccolte a settimana



**VETRO<sup>+</sup>**  
da ogni 28 giorni a una raccolta ogni 14 giorni



**NON RECUPERABILI<sup>+</sup>**  
da ogni 14 giorni a una raccolta a settimana



Per informazioni e segnalazioni  
**Numero Verde 800 018 405**



### Ecosportello di Mirandola

Per ritiro contenitori e sacchetti

Via Maestri del Lavoro, 38

da lunedì a venerdì 8 - 12.45 ; il sabato 8.30 - 12



### Ecosportello di Carpi

Per ritiro contenitori e sacchetti

Via Alghisi, 19

da lunedì a venerdì 8 - 12.45 ; il sabato 8 - 12



### Il Centro di Raccolta Rifiuti Comunale

**SAN FELICE SUL PANARO; Via Leonardo da Vinci 117**

Per accedere è necessaria l'ultima bolletta rifiuti. Il Centro non accetta rifiuti non recuperabili o mescolati tra loro. In caso di cessazione dell'utenza occorre restituire i contenitori al Centro di Raccolta. Consulta gli orari sul nostro sito: [aimag.it/rifiuti/centridiraccolta](http://aimag.it/rifiuti/centridiraccolta)



### Ritiro a domicilio di rifiuti ingombranti

Chiama il **Numero Verde** per fare richiesta del servizio di ritiro domiciliare di rifiuti ingombranti. Il servizio è gratuito fino a due ritiri all'anno; è consentito esporre fino a quattro pezzi per ciascun passaggio.



### Raccolta di plastica e lattine

La raccolta si effettua tramite appositi sacchi gialli, ogni **14 giorni** fino ad un massimo di **20 sacchi**. E' possibile personalizzare il servizio richiedendo contenitori o ritiri aggiuntivi adeguati alle proprie esigenze. Chiama il **Numero Verde** per ottenere maggiori informazioni.



**DAL 3 NOVEMBRE LA RACCOLTA DI PLASTICA E LATTINE CAMBIA GIORNO. IL SERVIZIO VERRÀ SVOLTO IL VENERDÌ.**



# Calendario della raccolta rifiuti

VALIDO DA OTTOBRE 2023 A OTTOBRE 2024



Comune di San Felice sul Panaro

ZONA DI RACCOLTA

## Forese Nord

utenza non domestica

### Questo calendario è valido per le seguenti vie:

VIA ARGINE FINALESE	VIA IMPERIALE	VIA VILLA GARDE'
VIA BIGNARDI	- no civici dispari	VIA VILLANOVA
- civici dispari fino al 1319 e dal 1337	- no civici pari fino al 2732 e dal 6588	- civici dispari fino al 1095
- civici pari fino al 1008	VIA LODI	- civici pari fino al 1120
VIA CASTELLINA	VIA MESSORETTA	VIA ZAVATTA
VIA FERRINO	VIA MIRANDOLA FINALE	- civici dispari fino al 19
- civici dispari fino al 489	- civici dispari dal 83	- civici pari fino al 20
- civici pari fino al 460	- civici pari dal 1122	
VIA FORCOLE	VIA PICCA	
VIA GETTA	VIA PIOPPE	
VIA GRANAROLO	VIA ROTTA	
- civici dispari dal 263	- civici dispari fino al 2891	
- civici pari dal 344	- civici pari fino al 2950	
VIA GRANDE	VIA SCALA	
- civici dispari dal 915 al 2065 e dal 2555	- civici dispari dal 865	
- civici pari dal 920 al 2174 e dal 2728	- civici pari dal 888	
VIA I MAGGIO	VIA SUOZZI	
- civici dispari dal 1823	- civici dispari dal 271	
- civici pari dal 1826	- civici pari dal 632	
	VIA VALLUZZE	
	- tutti i civici dispari	
	- civici pari dal 58	



Per informazioni e segnalazioni

**Numero Verde 800 018 405**

da lunedì a venerdì 8-19

sabato 8-13 chiamata gratuita anche da cellulare



info@aimag.it

www.aimag.it

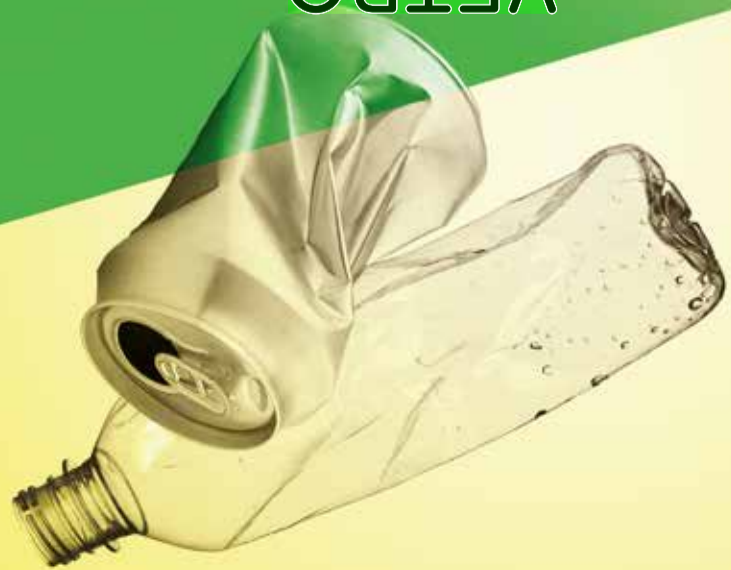


**SI**

- barattoli in vetro senza coperchio
- bottiglie e caffè in vetro
- bicchieri in vetro
- vasetti per alimenti e imballaggi in vetro

**NO**

- ceramiche e oggetti in terracotta
- lampadine
- teglie in plex
- oggetti in cristallo
- coperchi dei barattoli
- tappini in alluminio



## PLASTICA E LATTINE

**SI**

- imballaggi in plastica, alluminio e banda stagnata, che non presentino evidenti residui del contenuto

**NO**

- polistirolo e nylon
- piatti e bicchieri in plastica
- cassette in plastica
- grucce in plastica e metallo
- carta stagnola
- capsule vuote del caffè
- vasetti di yogurt e strappo di alluminio

**NO**

- rifiuti da medicazione
- giocattoli
- CD DVD e VHS

