

PROGRAMMA SETTIMANALE. *Esponi i contenitori la sera prima.*



25 DICEMBRE 2023 - Raccolta dell'**ORGANICO** servizio *aggiuntivo* soppressa.

1 GENNAIO 2024 - Raccolta dell'**ORGANICO** servizio *aggiuntivo* soppressa.

1 MAGGIO 2024 - Raccolta del **VETRO** garantita.
- Raccolta di **CARTA E CARTONE** garantita.

CALENDARIO DELLE GIORNATE DI RACCOLTA

SABATO

SET	OTT	NOV	DIC	GEN	FEB	MAR	APR	MAG	GIU	LUG	AGO	SET	OTT
30	14	11	9	6	3	2	13	11	8	6	3	14	12
	28	25	23	20	17	16	27	25	22	20	17	28	26
						30					31		

MERCOLEDÌ

OTT	NOV	DIC	GEN	FEB	MAR	APR	MAG	GIU	LUG	AGO	SET	OTT
4	1	13	10	7	6	3	1	12	10	7	4	2
18	15	27	24	21	20	17	15	26	24	21	18	16
	29						29					30

MERCOLEDÌ

OTT	NOV	DIC	GEN	FEB	MAR	APR	MAG	GIU	LUG	AGO	SET	OTT
18	15	13	10	7	6	3	1	26	24	21	18	16
							29					

Un servizio su misura
Puoi personalizzare il servizio richiedendo contenitori più capienti, attivando servizi aggiuntivi o aumentando la frequenza delle raccolte. Contatta il numero verde per parlare con i nostri tecnici; ti aiuteranno ad individuare la soluzione più idonea alle tue esigenze.

- PLASTICA E LATTINE⁺**
da 1 raccolta a settimana a 2 raccolte a settimana
- ORGANICO⁺**
da 2 raccolte a settimana a 4 raccolte a settimana
- VETRO⁺**
da ogni 28 giorni a una raccolta a settimana
- CARTONE⁺**
raccolta settimanale del cartone sfuso
- NON RECUPERABILI⁺**
da ogni 14 giorni a una raccolta a settimana



**DAL 3 NOVEMBRE
LA RACCOLTA DI
PLASTICA E LATTINE
CAMBIA GIORNO.
IL SERVIZIO VERRÀ
SVOLTO IL VENERDÌ.**



Calendario della raccolta rifiuti

VALIDO DA OTTOBRE 2023 A OTTOBRE 2024



Comune di
San Felice sul Panaro

ZONA DI RACCOLTA

Mortizzuolo - Confine - Pavignane

utenza non domestica

Ecosportello di Carpi
Per ritiro contenitori e sacchetti
Via Alghisi, 19
da lunedì a venerdì 8 - 12.45 ; il sabato 8 - 12

Ecosportello di Mirandola
Per ritiro contenitori e sacchetti
Via Maestri del Lavoro, 38
da lunedì a venerdì 8 - 12.45 ; il sabato 8.30 - 12

Il Centro di Raccolta Rifiuti Comunale

SAN FELICE SUL PANARO; Via Leonardo da Vinci 117

Per accedervi è necessaria l'ultima bolletta rifiuti. Il Centro non accetta rifiuti non recuperabili o mescolati tra loro. In caso di cessazione dell'utenza occorre restituire i contenitori al Centro di Raccolta. Consulta gli orari sul nostro sito: aimag.it/rifiuti/centridiraccolta



Ritiro a domicilio di rifiuti ingombranti

Chiama il *Numero Verde* per fare richiesta del servizio di ritiro domiciliare di rifiuti ingombranti. Il servizio è gratuito fino a due ritiri all'anno; è consentito esporre fino a quattro pezzi per ciascun passaggio.



Raccolta del cartone da imballaggio

Il servizio è attivabile solo in area urbana ed è dedicato al ritiro esclusivamente del cartone da imballaggio. Il cartone deve essere esposto sfuso, impilato in maniera ordinata o tramite l'utilizzo di apposito carrellato fornito da AIMAG, fino ad un massimo di 2 mc.

Questo calendario è valido per le seguenti vie:

VIA CERVI F.LLI	VIA VALLUZZE
VIA D'ACQUISTO	- no civici dispari
VIA DELLO SPORT	- civici pari fino al 56
VIA FERRARI	VIA VILLANOVA
VIA FERRINO	- civici dispari dal 1097
- civici dispari dal 491	- civici pari dal 1122
- civici pari dal 462	VIA ZAVATTA
VIA GOLDONI	- civici dispari dal 21
VIA GOZZI	- civici pari dal 22
VIA GRANDE	
- civici dispari dal 2067 al 2553	
- civici pari dal 2176 al 2726	
VIA IMPERIALE	
- no civici dispari	
- civici pari dal 2734 al 6586	
VIA MIRANDA FINALE	
- civici dispari fino al 81	
- civici pari fino al 120	
VIA PALAZZINA	
VIA ROTTA	
- civici dispari dal 2893	
- civici pari dal 2952	



Per informazioni e segnalazioni
Numero Verde 800 018 405
da lunedì a venerdì 8-19
sabato 8-13 chiamata gratuita anche da cellulare



info@aimag.it
www.aimag.it
gruppo AIMAG

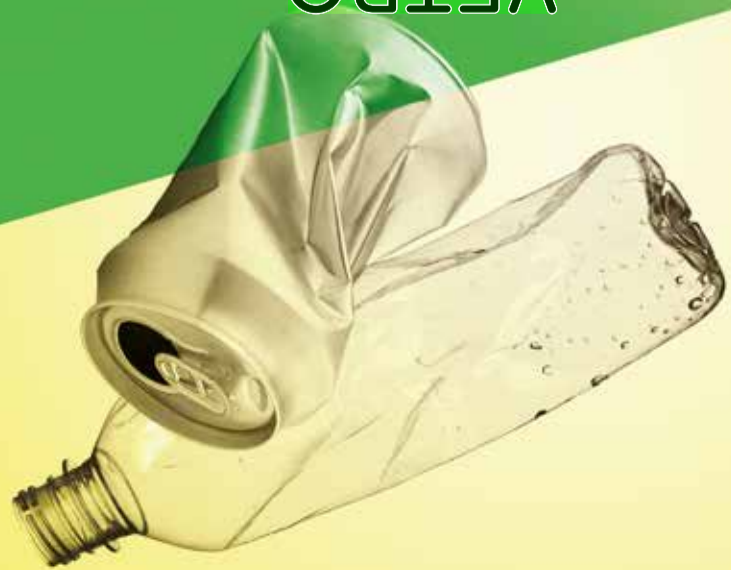
VETRO

SI

- barattoli in vetro senza coperchio
- bicchieri in vetro
- bottiglie e caffè in vetro
- vasetti per alimenti e imballaggi in vetro

NO

- ceramiche e oggetti in terracotta
- lampadine
- teglie in plex
- oggetti in cristallo
- coperchi dei barattoli
- tappini in alluminio



PLASTICA E LATTINE

SI

- imballaggi in plastica, alluminio e banda stagnata, che non presentino evidenti residui del contenuto
- polistirolo e nylon
- piatti e bicchieri in plastica
- cassette in plastica
- grucce in plastica e metallo
- carta stagnola
- capsule vuote del caffè
- vasetti di yogurt e strappo di alluminio

NO

- rifiuti da medicazione
- giocattoli
- CD DVD e VHS

