

PROGRAMMA SETTIMANALE. *Esponi i contenitori la sera prima.*

MARTEDÌ	MERCOLEDÌ	GIOVEDÌ	VENERDÌ

2
NOVEMBRE
2023

- Ritiro aggiuntivo di **PLASTICA E LATTINE** per cambio della giornata di raccolta.

CALENDARIO DELLE GIORNATE DI RACCOLTA

	NOV	DIC	GEN	FEB	MAR	APR	MAG	GIU	LUG	AGO	SET	OTT
VENERDÌ 	3 17	1 15 29	12 26	9 23	8 22	5 19	3 17 31	14 28	12 26	9 23	6 20	4 18
GIOVEDÌ 	2 16 30	14 28	11 25	8 22	7 21	4 18	2 16 30	13 27	11 25	8 22	5 19	3 17
MERCOLEDÌ ● servizio base ○ servizio aggiuntivo a richiesta	8 22	6 20	3 17 31	14 28	13 27	10 24	8 22	5 19	3 17 31	14 28	11 25	9 23
MARTEDÌ 	2 14 28	12 26	9 23	6 20	5 19	2 16 30	14 28	11 25	9 23	6 20	3 17	1 15 29

Un servizio su misura
Puoi personalizzare il servizio richiedendo contenitori più capienti, attivando servizi aggiuntivi o aumentando la frequenza delle raccolte. Contatta il numero verde per parlare con i nostri tecnici; ti aiuteranno ad individuare la soluzione più idonea alle tue esigenze.



PLASTICA E LATTINE⁺
da ogni 14 giorni a una raccolta a settimana



ORGANICO⁺
da 1 raccolta a settimana a 2 raccolte a settimana



VETRO⁺
da ogni 28 giorni a una raccolta ogni 14 giorni



NON RECUPERABILI⁺
da ogni 14 giorni a una raccolta a settimana



Per informazioni e segnalazioni
Numero Verde 800 018 405



**DAL 14 NOVEMBRE
LA RACCOLTA DI
PLASTICA E LATTINE
CAMBIA GIORNO.
IL SERVIZIO VERRÀ
SVOLTO IL MARTEDÌ.**



Calendario della raccolta rifiuti

VALIDO DA NOVEMBRE 2023 A OTTOBRE 2024



Comune di
San Prospero

ZONA DI RACCOLTA

Forese Est

utenza non domestica

Ecosportello di Carpi
Per ritiro contenitori e sacchetti
Via Alghisi, 19
da lunedì a venerdì 8 - 12.45 ; il sabato 8 - 12

Ecosportello di Mirandola
Per ritiro contenitori e sacchetti
Via Maestri del Lavoro, 38
da lunedì a venerdì 8 - 12.45 ; il sabato 8.30 - 12

Il Centro di Raccolta Rifiuti Comunale
SAN PROSPERO; Via San Geminiano 1/C

Per accedere è necessaria l'ultima bolletta rifiuti. Il Centro non accetta rifiuti non recuperabili o mescolati tra loro. In caso di cessazione dell'utenza occorre restituire i contenitori al Centro di Raccolta. Consulta gli orari sul nostro sito: aimag.it/rifiuti/centridiraccolta



Ritiro a domicilio di rifiuti ingombranti
Chiama il *Numero Verde* per fare richiesta del servizio di ritiro domiciliare di rifiuti ingombranti. Il servizio è gratuito fino a due ritiri all'anno; è consentito esporre fino a quattro pezzi per ciascun passaggio.



Raccolta di plastica e lattine
La raccolta si effettua tramite appositi sacchi gialli, ogni 14 giorni fino ad un massimo di 20 sacchi. E' possibile personalizzare il servizio richiedendo contenitori o ritiri aggiuntivi adeguati alle proprie esigenze. Chiama il *Numero Verde* per ottenere maggiori informazioni.

Questo calendario è valido per le seguenti vie:

VIA BARALDONI
VIA BELFIORE
VIA BELTRAMA
VIA BOSCO
- civici dispari fino al 37 e dal 41
- civici pari fino al 24 e da 140
VIA BRANDOLI LEVANTE
VIA CANALETTO
- civici dispari fino al 27
- civici pari fino al 14
VIA CANTARANE
VIA CAVEZZO-CAMPOSANTO
- no civici dispari
- civici pari dal 4
VIA DI MEZZO
VIA DUE MADONNE
- civici dispari dal 9
- civici pari dal 6
VIA FORCIROLA
VIA FOSSA
VIA GALLERANA
VIA REGGIO

VIA RONCAGLIO
VIA SAN GEMINIANO
- civici dispari dal 3
- civici pari dall'8
VIA VERDETA
- civici dispari fino al 21 e dal 31
- civici pari fino al 34 e dal 56
VIA VERDETA DI SOTTO



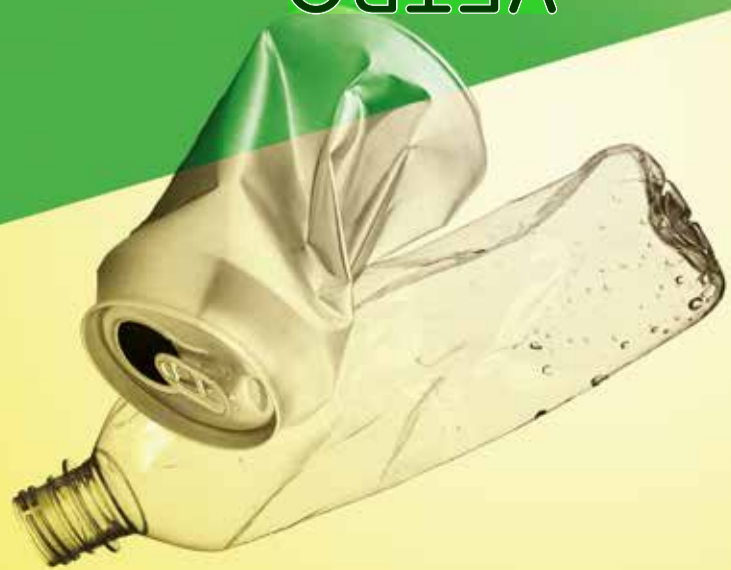
Per informazioni e segnalazioni
Numero Verde 800 018 405
da lunedì a venerdì 8-19
sabato 8-13 chiamata gratuita anche da cellulare



info@aimag.it
www.aimag.it
gruppo AIMAG

SI
barattoli in vetro senza coperchio
che non presentino evidenti residui del contenuto
bicchieri in vetro
bottiglie e caffè in vetro
vasetti per alimenti e imballaggi in vetro

NO
ceramiche e oggetti in terracotta
lampadine
tegole in plex
oggetti in cristallo
coperci del barattoli
tappini in alluminio



**PLASTICA
E LATTINE**

SI
imballaggi in plastica, alluminio e banda stagnata,
che non presentino evidenti residui del contenuto
polistirolo e nylon
piatti e bicchieri in plastica
cassette in plastica
grucce in plastica e metallo
carta stagnola
capsule vuote del caffè
vasetti di yogurt e strappo di alluminio

NO
rifiuti da medicazione
giocattoli
CD DVD e VHS

