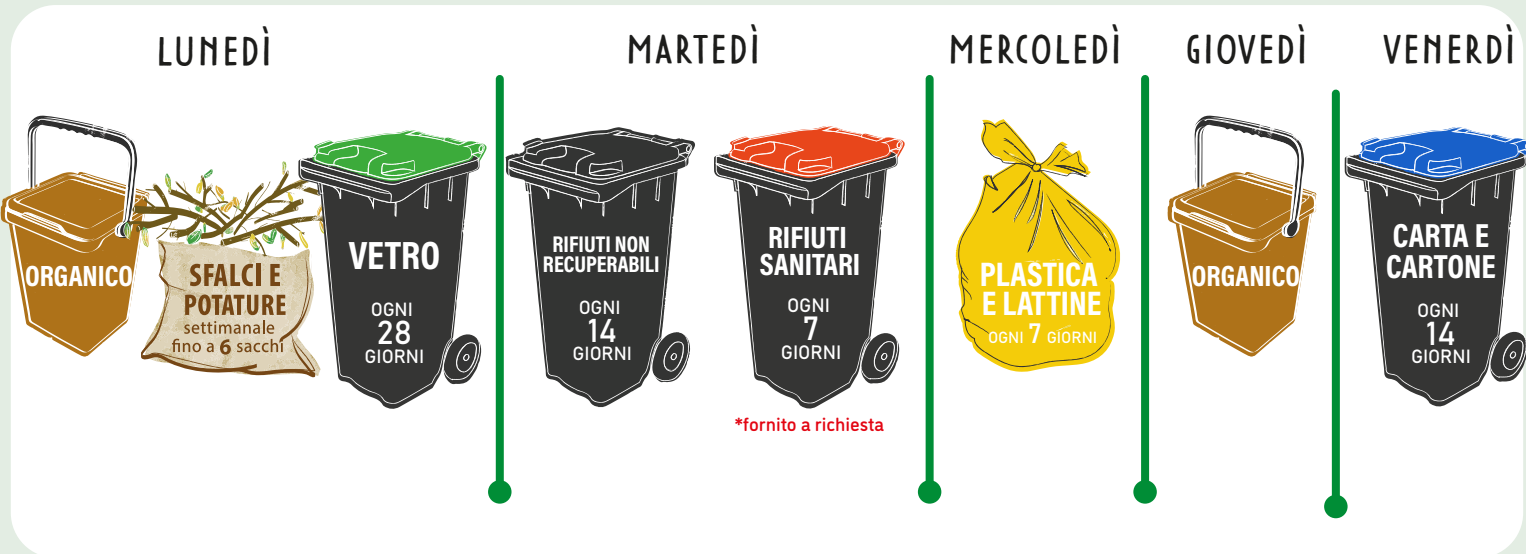


**PROGRAMMA SETTIMANALE. Esponi i contenitori la sera prima.**



**25**  
 DICEMBRE 2023  
 - Raccolta dell'ORGANICO soppressa.  
 - Raccolta di SFALCI E POTATURE posticipata al 28/12/2023.

**1**  
 GENNAIO 2024  
 - Raccolta dell'ORGANICO soppressa.  
 - Raccolta di SFALCI E POTATURE posticipata al 4/1/2024.

**1**  
 MAGGIO 2024  
 - Raccolta di PLASTICA E LATTINE garantita.

**CALENDARIO DELLE GIORNATE DI RACCOLTA**

**MARTEDÌ**



OTT	NOV	DIC	GEN	FEB	MAR	APR	MAG	GIU	LUG	AGO	SET	OTT
31	14	12	9	6	5	2	14	11	9	6	3	1
	28	26	23	20	19	16	28	25	23	20	17	15
						30						29

**VENERDÌ**



NOV	DIC	GEN	FEB	MAR	APR	MAG	GIU	LUG	AGO	SET	OTT
3	1	12	9	8	5	3	14	12	9	6	4
17	15	26	23	22	19	17	28	26	23	20	18
	29					31					

**LUNEDÌ**



NOV	DIC	GEN	FEB	MAR	APR	MAG	GIU	LUG	AGO	SET	OTT
20	18	15	12	11	8	6	3	1	26	23	21
								29			



### Ecosportello di Mirandola\*

Per ritiro contenitori e sacchetti

Via Maestri del Lavoro, 38

da lunedì a venerdì 8 - 12.45; il sabato 8.30 - 12

\*l'ecosportello sarà attivo da aprile 2022



### Ecosportello di Carpi\*

Per ritiro contenitori e sacchetti

Via Alghisi, 19

da lunedì a venerdì 8 - 12.45; il sabato 8 - 12

\*l'ecosportello sarà attivo da aprile 2022



### Il Centro di Raccolta Rifiuti Comunale

**CAVEZZO, Via Concordia 110;**

Per accedere è necessaria la tessera sanitaria dell'intendentario del contratto. Il Centro non accetta rifiuti non recuperabili o mescolati tra loro. In caso di cessazione dell'utenza occorre restituire i contenitori al Centro di Raccolta. Consulta gli orari sul nostro sito: [aimag.it/rifiuti/centridiraccolta](http://aimag.it/rifiuti/centridiraccolta)



**Ritiro a domicilio  
rifiuti ingombranti:**  
prenota il ritiro a domicilio chiamando il **Numero Verde**.



**Rifiuti Sanitari:**  
l'apposito contenitore è fornito a richiesta. Chiama il **Numero Verde** o recati presso l'Ecosportello più vicino.



**Rifutologo AIMAG:**  
consultabile on-line e da l'App MyAIMAG. Ti aiuterà nella corretta differenziazione.



**L'App MyAIMAG:**  
puoi consultare il calendario rifiuti, gestire le tue fatture oppure segnalarci un abbandono, tutto a portata di mano.



# Calendario della raccolta rifiuti

VALIDO DA NOVEMBRE 2023 A OTTOBRE 2024



COMUNE  
DI CAVEZZO

Zona di raccolta

## Sant'Anna-Ponte Motta

utenza domestica

### Questo calendario è valido per le seguenti vie:

VIA 25 APRILE	VIA MASI GIACOMO
VIA AGNINI GREGORIO	VIA REBUTTINA
VIA CAVOUR CAMILLO	civici dispari fino al 5
civici dispari dal 105	civici pari fino all'8
civici pari dal 44	VIA SAN GEMINIANO
VIA CONCORDIA	civici dispari fino al 13
civici dispari fino al 49	civici pari fino al 78
civici pari fino al 64	VIA SANT'ANNA
VIA DEI PASSATORI	VIA SECCHIA
VIA DELFINI ANTONIO	VIA SILVESTRI ITALO
VIA DI SOTTO	VIA SOTTARGINE
civici dispari fino al 19	civici dispari fino al 31
civici pari fino all'8	civici pari fino al 40
VIA DIAZZI	VIA TURATI FILIPPO
VIA DON ZUCCHI GIUSEPPE	PIAZZA VERDI
VIA F.LLI ANDREOLI	VIA VERDI GIUSEPPE
VIA FARINI CARLO	
VIA GOBETTI PIERO	
VIA MALASPINA	
civico 1	
civici pari fino al 14	
VIA MASCAGNI PIETRO	



Per informazioni e segnalazioni  
**Numero Verde 800 018 405**

Da lunedì a venerdì 8-19 e il sabato 8-13

La chiamata è gratuita anche da cellulare



info@aimag.it  
www.aimag.it



gruppo  
AIMAG